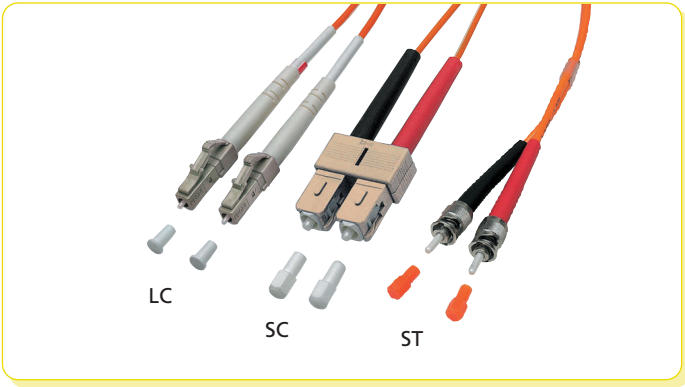


# Anfrage Kabelkonfektion



## LWL - Lichtwellenleiter

### Fasertyp

- Multimode 62,5/125  
 Multimode 50/125  
 Singlemode 9/125

### Fasergüte

- OM1  
 OM2  
 OM3  
 OS1  
 OS2

Anzahl der Fasern (1/2/4/8/12/24..) \_\_\_\_\_

### Kabeltyp

- Innen (Duplex)  
 Breakout innen  
 Universal Innen / Außen  
 Erdkabel (Nagetierschutz, längswasserdicht)

### Steckertyp

#### Seite A

- LC  
 SC  
 ST  
 E2000  
 Schrägschliff (APC)  
 andere \_\_\_\_\_

#### Seite B

- LC  
 SC  
 ST  
 E2000  
 Schrägschliff (APC)  
 andere \_\_\_\_\_

### Kabellänge / Extras

- Länge: \_\_\_\_\_  
 Beschriftung z.B. mit Clips / Etiketten (bitte genaue Beschreibung)

#### Seite A

\_\_\_\_\_

#### Seite B

\_\_\_\_\_

- Einzugshilfe  
 (bei Breakout-, Universal-, Erdkabel)

Menge / Anzahl: \_\_\_\_\_

Bemerkung: \_\_\_\_\_

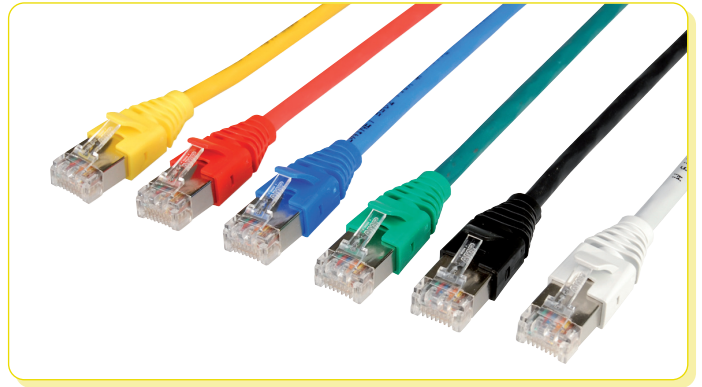
### Ihre Kontaktdaten:

Kunden-Nr. \_\_\_\_\_

Ansprechpartner \_\_\_\_\_

Tel. \_\_\_\_\_

e-Mail \_\_\_\_\_



## Kupfer (Cu) - Kabel

### Kabeltyp

ggf. Marke / Typ (z.B. Draka, Leoni Kerpen, Kat. 6a): \_\_\_\_\_

PVC / halogenfrei / PE Mantel / PUR: \_\_\_\_\_

Farbe: \_\_\_\_\_

- Litze (Patchkabel)       Massiv (Installationskabel)   
 Flach       Rund

Bemerkung: \_\_\_\_\_

### Schirmungstyp

- UTP=U/UTP       FTP=F/FTP       S/FTP=SF/UTP (Kat.5e)       S/FTP=S/FTP (Kat.6) (PiMF)

### Steckertyp

ggf. Marke: z.B. RJ11 / RJ12 / RJ45 (Kat.5e / Kat.6) / HiRose TM11, TM21, TM31 / RJ45 (...) / GG45 / Tera Siemon / BTR Field Plug, ...

Seite A \_\_\_\_\_ Seite B \_\_\_\_\_

ggf. Farbe Knickschutztülle

Seite A \_\_\_\_\_ Seite B \_\_\_\_\_

### Belegung RJ45

- 1:1 EIA / TIA 568A   
 1:1 EIA / TIA 568B

### Anwendungs-spezifische Belegung

- | Seite A | Seite B                      |
|---------|------------------------------|
| Pin 1   | Pin <input type="checkbox"/> |
| Pin 2   | Pin <input type="checkbox"/> |
| Pin 3   | Pin <input type="checkbox"/> |
| Pin 4   | Pin <input type="checkbox"/> |
| Pin 5   | Pin <input type="checkbox"/> |
| Pin 6   | Pin <input type="checkbox"/> |
| Pin 7   | Pin <input type="checkbox"/> |
| Pin 8   | Pin <input type="checkbox"/> |

Menge / Anzahl: \_\_\_\_\_

Bemerkung: \_\_\_\_\_

**Rufen Sie uns an –  
Wir beraten Sie gerne!**

**Hinweis: Die Fertigung dieser Kabel erfolgt nur nach schriftlicher Auftragserteilung. Nachträgliche Stornierung, Umtausch oder Rückgabe sind ausgeschlossen!**